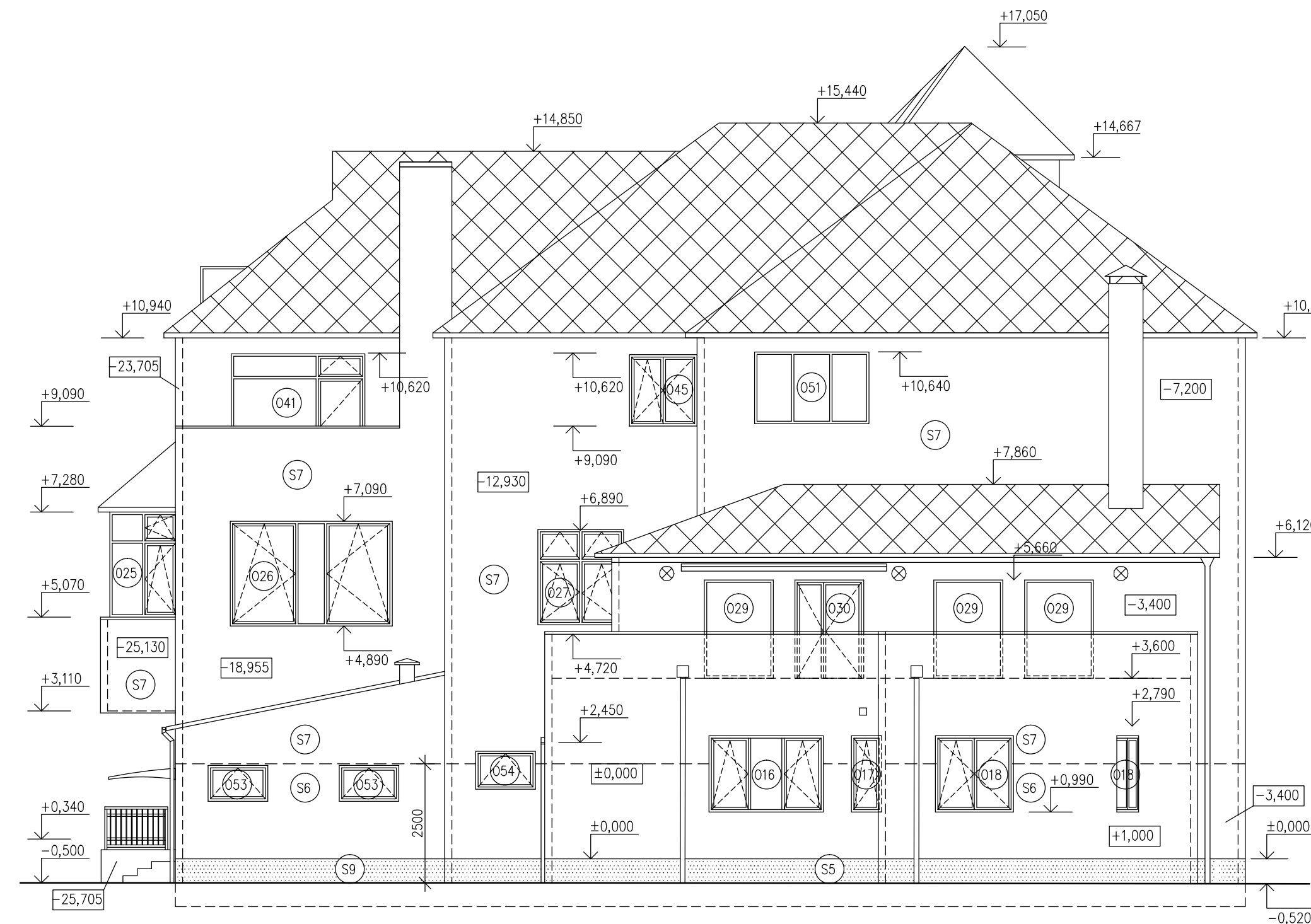


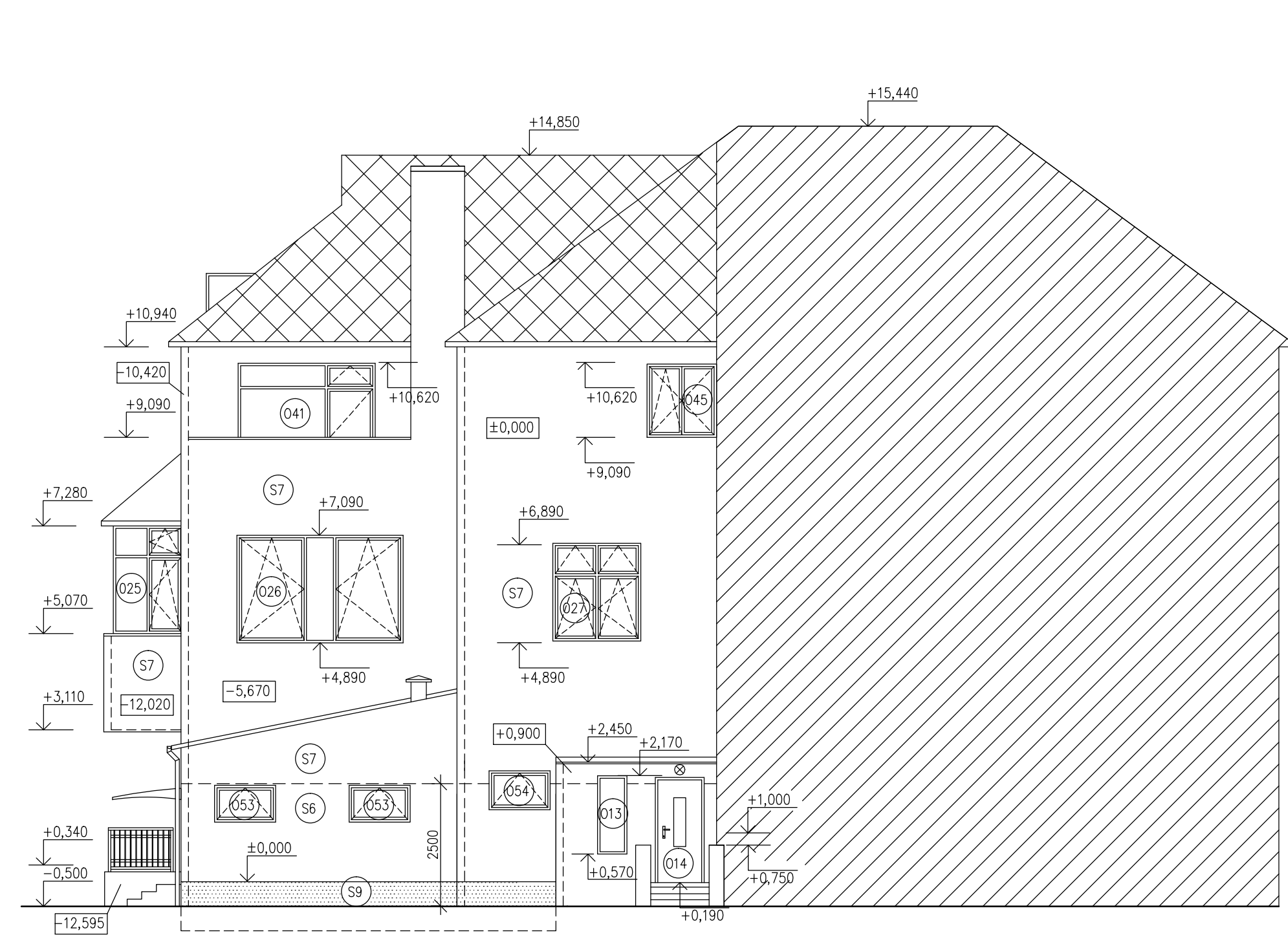
POHLED SEVEROVÝCHODNÍ



POHLED JIHOZÁPADNÍ



POHLED JIHOZÁPADNÍ



POZNÁMKY:

- SOKL BUDE Z XPS POLYSTYRENU (22) V H. 160 mm. U PODSKLEPENÉ ČÁSTI BUDE VE VÝŠCE 2500 mm A U NEPODSKLEPENÉ 100 mm. POHELOVÁ VRSŤVA BUDE TVOŘENA MOZAIKOVOU OMÍTKOU (17).
- FASÁDKA BUDE ZATEPLENA MINERÁLNÍ VATOU (15) V H. 200 mm DO VÝŠKY 2,5m OD TERÉNU. OD VÝŠKY 2,5m AŽ NA KONEC FASÁDKY BUDE ZATEPLEN MINERÁLNÍ VATOU (15) V H. 210 mm. POHELOVÁ VRSŤVA BUDE SILIKONOVÁ OMÍTKA (10).
- OKNA BUDOU PLOŠTĚNÁ, AŽ NA JEDNO HLINKOVÉ S POŽÁRNÍ OCHRANOU NAD PULTOVOU STŘECHOU. VŠECHNY DVEŘE BUDOU HLINKOVÉ. BARVA OKNA A DVEŘÍ BUDE BÍLÁ.
- ROHY U VÝPLNÍ OTVORŮ BUDOU OPATŘENY ROHOVÝM PROFILEM S MŘÍŽKOVOU SÍTÍ.
- OPLECHOVÁNÍ ATIK BUDE NOVÉ Z OCELOVÝCH POZINKOVANÝCH PLECHŮ
- STOŽÁRY NA VLAKY BUDOU NOVÉ A USAZENÉ NA STEJNÝCH MÍSTECH.
- ZABRÁDÍ U RAMPA S SCHODIŠTÍ BUDE NOVÉ Z OCELOVÝCH POZINKOVANÝCH JAKL PROFILŮ V BARVĚ ELOX ANTRACIT. RAMPY MUSÍ SPLŇOVAT POŽADAVKY PRO OSOBY S OMEZENOU SCHOPNOSTÍ POHYBU. (SKLON 1:16, VZDÁLENOST MEZI MADLY A VODICÍM TYČEM 1500 mm, PROTISKLUBNÁ DLAŽBA T3 – KOEFICIENT TŘENÍ 0,5 A LEPŠÍ)
- STAVAJÍCÍ DŘEVĚNÉ PODBITÍ STŘECH BUDE NAHRAŽENO ŠÁROVLANKÁTNÍMI DESKAMI S POŽÁRNÍ ODOLNOSTÍ. POHLED NA PODBITÍ BUDE TVOŘEN MOZAIKOVOU OMÍTKOU (17).
- U ZASOBOVACÍ BUDE PROSTOR NA RAMPĚ OPATŘEN OCHRANNÝM ŘETÍZKEM PROTI PÁDU.
- STAVAJÍCÍ ODVODĚNÍ TERASY POD PULTOVOU STŘECHOU BUDE NAHRAŽENO VHODNĚJŠÍM ŘEŠENÍM. ODVODĚNÍ TERAS JE ZAJIŠTĚNO CHRČLÍ, KTERÉ ÚSTÍ PŘÍMO DO SVODU A POUSTJNÝM PŘEPÁD. NA TĚTO TERASE BYLA ZBOURÁNA ATIKA NAHRAŽENA ZTRACENÝM BEDNĚNÍM, OBLABENÉ MINERÁLNÍ VATOU. POHELOVÁ VRSŤVA BUDE SILIKONOVÁ OMÍTKA (10). ŽIVČNÉ PÁSY VYTAŽENÉ NA SVISLOU KONSTRUKCI Z PODLAHY BUDOU NA VRCHU OPLECHOVÁNY OCELOVÝM POZINKOVÝM PLECHEM.
- NA NOVOU PULTOVOU STŘECHU – ČESKÁ ŠABLONA (CEMENTOVÁKLANKNÍTE DESKY) – BUDOU UMÍSTĚNY FVE PANELY A STŘEŠNÍ HÁKY ZABRÁNĚJÍCÍ PÁDU SNĚHU ZE STŘECHY. KOLEM VSTUPU POTRUBÍ BUDE VYTVOŘENO OPLÁŠTĚNÍ A POHELOVÁ VRSŤVA BUDE SILIKONOVÁ OMÍTKA (10). NA VRCHU BUDE NOVÁ KOMINOVÁ HLAVICE S KOMINOVOU STŘÍŠKOU PROTI ZATEKÁNÍ.
- OCELOVÁ STŘÍŠKA U ZASOBOVÁNÍ BUDE NAHRAŽENA NOVOU OCELOVOU KONSTRUKCÍ, VČTNĚ DALŠÍCH SKLADEB NAD NÍ. STŘEŠNÍ KRYTINA – ČESKÁ ŠABLONA.
- OSVĚTLĚNÍ NA FASÁDĚ BUDE NOVÉ, ROZMÍSTĚNÉ NA STEJNÝCH POZICÍCH. NOVĚ PŘÍBĚDE SVĚTLA NAD VSTUPEM DO PRÁDELNY A NAD VSTUPEM U ZASOBOVACÍ RAMPY.
- VEŠKERÉ FASÁDNÍ DOPLNKY JAKO ODVĚTRÁVACÍ MŘÍŽKY, ZVONKY, SVĚTLA BUDOU PŘEMONTOVÁNY NA NOVĚ ZATEPLENÍ.

JTSK $\pm 0,000 = 258,00$ m.n.m.

HLAVNÍ PROJEKTANT:



ZPRACOVATEL ČÁSTI

Energy Benefit Centre a.s.
Křenova 438/3, 162 00 Praha 6
tel.: +420 270 003 300
e-mail: kontakt@energy-benefit.cz
internet: www.energy-benefit.cz

Vypracoval:
Marcel Cikánek
Zodpovědný projektant:
Ing. Petr Dědič

STAVEBNÍK

DOMOV POD LÍPOU; LIPNÍK 110; 294 43, ČACHOVICE
STŘEDOČESKÝ KRAJ; ZBOROVSKÁ 81/11; 150 00 PRAHA 5

PROJEKT

SNÍŽENÍ ENERGETICKÉ NÁROČNOSTI OBJEKTU

DOMOV POD LÍPOU



ČÁST, PROFESE:
ARCHITEKTONICKO–STAVEBNÍ ŘEŠENÍ

VÝKRES:

TECHNICKÉ POHLEDY SV A JZ – NOVÝ STAV

5. *rozítko a pod*

Zakázkové číslo

180329

Datum:
30.01.201

30.01.201

Část:	Stupeň
D.1.1	DP

Č. v. 2017	1	Změna
------------	---	-------

24	00	1:100
----	----	-------